

АДМИНИСТРАЦИЯ РУЗСКОГО МУНИЦИПАЛЬНОГО ОКРУГА
МОСКОВСКОЙ ОБЛАСТИ

(наименование органа местного самоуправления или уполномоченного
им органа, осуществляющего муниципальный земельный контроль)



А К Т

муниципального обследования объекта земельных отношений

№ 1898

"15" апреля 2025

М.О., г. Руза, ул. Солнцева, д.11

(место составления акта муниципального обследования
объекта земельных отношений)

Начальник отдела муниципального земельного контроля и управления
муниципальными земельными ресурсами управления земельных отношений
администрации Рузского муниципального округа Дудыкин В.А.

(должность, фамилия, имя, отчество должностного лица, составившего акт муниципального обследования объекта
земельных отношений)

Проведено муниципальное обследование земельного участка, с кадастровым
номером 50:19:0030111:631, площадью 2312 кв. м, расположенного по адресу:
Московская область, деревня Слобода, категория земель – земли населённых пунктов,
вид разрешенного использования - для ведения личного подсобного хозяйства
(приусадебный земельный участок).

(кадастровый номер, адрес, описание местоположения и иное описание объекта земельных отношений или нескольких
объектов земельных отношений)

Муниципальное обследование объекта земельных отношений проведено
путем осмотра земельного участка в дневное время суток, при естественном освещении.
Фотосъемка проводилась фотоаппаратом Canon PowerShot SX430 IS.

Местоположение земельного участка на местности определено с помощью
планшета HUAWEI MediaPad M5 lite на операционной системе Android со
специализированным программным обеспечением «KadastrRU», с функцией GPS.

(описание действий, произведенных в рамках муниципального обследования объекта земельных отношений)

15.04.2025 г. в 12:30 проведено муниципальное обследование земельного участка,
расположенного по адресу: Московская область, деревня Слобода. В результате
визуального осмотра установлено, что испрашиваемый земельный участок не огорожен,
на участке наблюдается сухостой травянистой растительности, какие-либо строения
отсутствуют. Доступ к участку не ограничен. Видимые на фото строения и ограждение
расположены за кадастровыми границами испрашиваемого земельного участка.

(указываются обстоятельства, выявленные при проведении муниципального обследования объекта земельных
отношений, признаки нарушения требований земельного законодательства Российской Федерации, за которые
законодательством Российской Федерации предусмотрена административная и иная ответственность (при наличии), а
также нарушенные нормы законодательства Российской Федерации)

Дополнительная информация фототаблица

ФОТОТАБЛИЦА

№ п/п	Местонахождения	Фотография	Площадь	Иное
1.	Московская область, деревня Слобода	Фото № 1-5	2312 кв.м	Для ведения личного подсобного хозяйства (приусадебный земельный участок)

Фото № 1

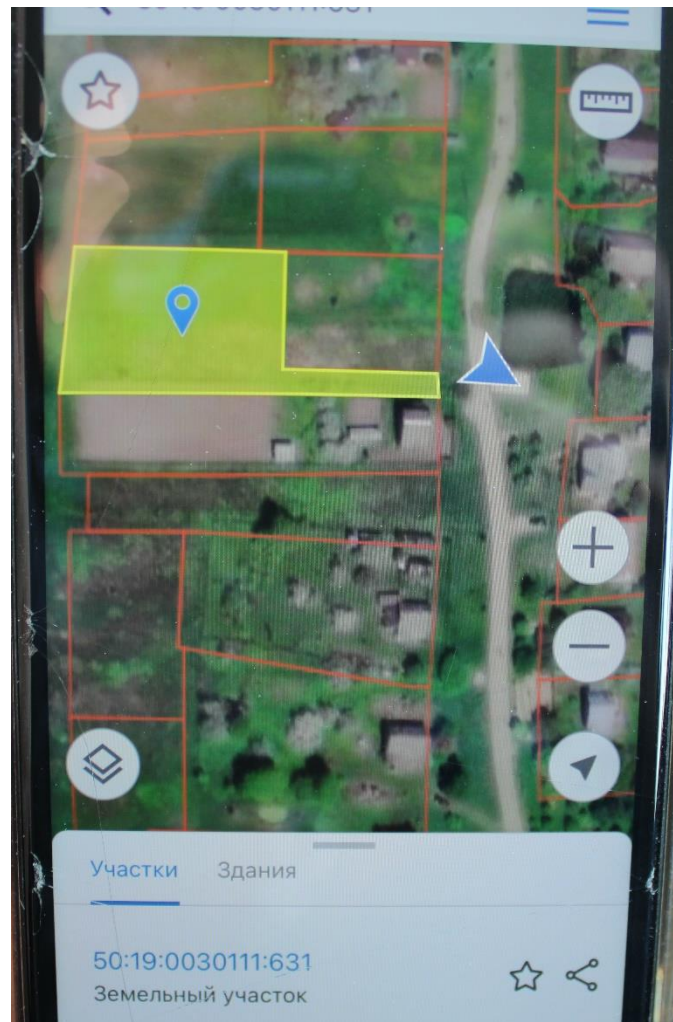


Фото №2



Фото №3



Фото №4



Фото №5



Схематический чертёж земельного участка

Земельный участок: 50:19:0030111:631

☆

Информация

Сервисы

Объекты

Части ЗУ

Состав

Вид объекта недвижимости

Земельный участок

Вид земельного участка

Землепользование

Дата присвоения

17.12.2022

Кадастровый номер

50:19:0030111:631

Кадастровый квартал

50:19:0030111

Адрес

-

Площадь уточненная

2 312 кв. м

Площадь декларированная

-

Площадь

-

Статус

Учтенный

Категория земель

Земли населенных пунктов

Вид разрешенного использования

Для ведения личного подсобного хозяйства (приусадебный земельный участок)

Форма собственности

-

Кадастровая стоимость

1 412 978,8 руб.

50:19:0030111:644

50:19:0030111:65

50:19:0030111:631

50:19:0030111:65